

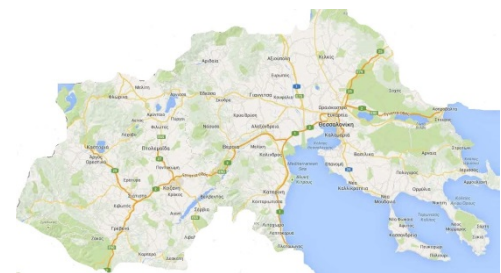
ΓΕΩΡΓΙΚΕΣ ΠΡΟΕΙΔΟΠΟΙΗΣΕΙΣ

ΤΕΧΝΙΚΟ ΔΕΛΤΙΟ

ΠΕΡΙΟΧΗ ΚΕΝΤΡΙΚΗΣ – ΔΥΤΙΚΗΣ ΜΑΚΕΔΟΝΙΑΣ

ΥΠΟΥΡΓΕΙΟ ΑΓΡΟΤΙΚΗΣ ΑΝΑΠΤΥΞΗΣ ΚΑΙ ΤΡΟΦΙΜΩΝ
ΔΙΕΥΘΥΝΣΗ ΠΟΙΟΤΗΤΑΣ ΚΑΙ ΑΣΦΑΛΕΙΑΣ ΤΡΟΦΙΜΩΝ
ΠΕΡΙΦΕΡΕΙΑΚΟ ΚΕΝΤΡΟ ΠΡΟΣΤΑΣΙΑΣ ΦΥΤΩΝ, ΠΟΙΟΤΙΚΟΥ
ΚΑΙ ΦΥΤΟΥΓΕΙΟΝΟΜΙΚΟΥ ΕΛΕΓΧΟΥ ΘΕΣΣΑΛΟΝΙΚΗΣ

Ταχ. Δ/ση: Τ.Κ. 57001 ΘΕΡΜΗ, Τ.Θ. 60436
Τηλ.: 2310476662, Fax: 2310476663
Email: pkrfpet1@otenet.gr



Πληροφορίες: Αθανασιάδης Κωνσταντίνος
Υφούλης Αντώνης

Το παρόν δελτίο εκδίδεται μόνο ηλεκτρονικά

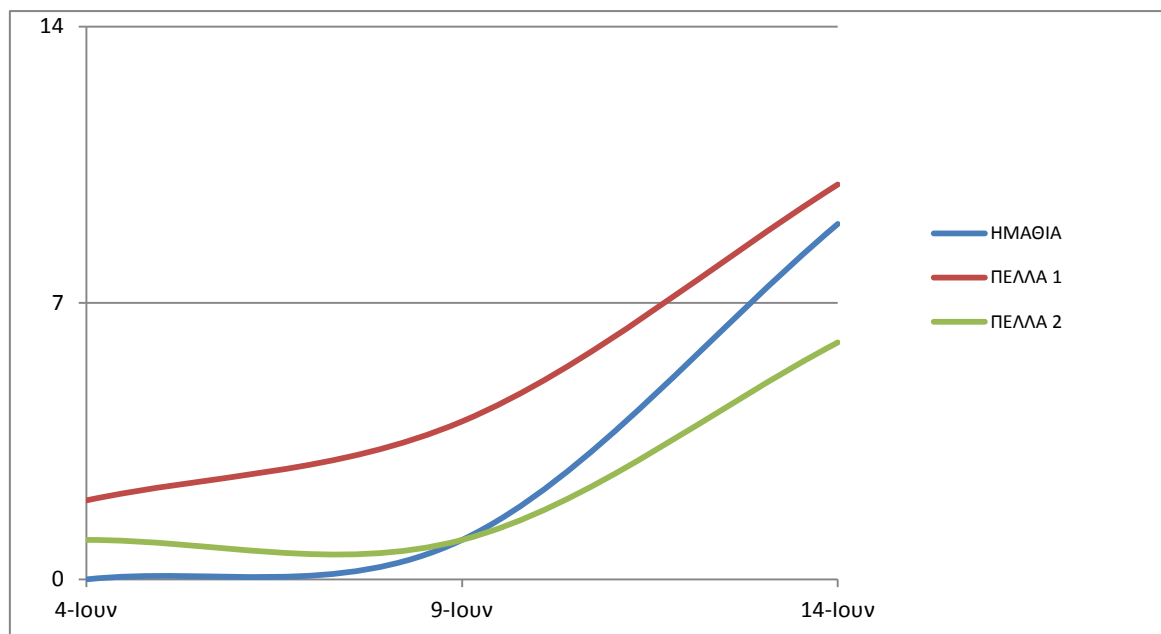
№ 33/15 Ιουνίου 2021

ΠΕΔΙΝΕΣ ΠΕΡΙΟΧΕΣ

ΚΑΡΠΟΚΑΨΑ ΜΗΛΙΑΣ

(*Cydia pomonella* L., Lepidoptera: Tortricidae)

- Από τα δεδομένα του δικτύου των παγίδων της Ημαθίας και της Πέλλας, εκτιμάται ότι ξεκίνησε η 2^η πτήση του εντόμου το χρονικό διάστημα **10-11 Ιουνίου**.



- Με βάση τις θερμοκρασίες που καταγράφονται από τους μετεωρολογικούς σταθμούς, έγιναν οι υπολογισμοί της έναρξης των ωοτοκίων και των εκκολάψεων των αυγών για τις **περιοχές της Ημαθίας και της Πέλλας**.
- Η έναρξη των ωοτοκίων υπολογίζεται το χρονικό διάστημα 14-16 Ιουνίου.
- Οι πρώτες εκκολάψεις υπολογίζονται το χρονικό διάστημα 20-22 Ιουνίου.

- Ενδεικτικός χρόνος επέμβασης ανάλογα με τον τρόπο δράσης των φυτοπροστατευτικών προϊόντων:
 - ο **17-19 Ιουνίου** για τα φυτοπροστατευτικά προϊόντα με εφαρμογή κατά την εναπόθεση των ωών.
 - ο **21-24 Ιουνίου** για τα φυτοπροστατευτικά προϊόντα που στοχεύουν στις νεαρές προνύμφες.
- **Η δραστηριότητα του εντόμου στις περιοχές της Πιερίας, αυτή την εποχή, εμφανίζει μια οψίμηση 5-7 ημερών.**
- Οι εγκεκριμένες δραστικές ουσίες φυτοπροστατευτικών προϊόντων έχουν δοθεί σε προηγούμενο δελτίο (No 18/28 Απριλίου 2021).
- **Κατά την επιλογή του Φυτοπροστατευτικού Προϊόντος, να δοθεί ιδιαίτερη προσοχή στον τρόπο και χρόνο εφαρμογής.**
- Για την επιλογή του κατάλληλου Φυτοπροστατευτικού Προϊόντος μπορείτε να επισκεφτείτε την ιστοσελίδα του ΥΠΑΑΤ στο ακόλουθο link, επιλέγοντας καλλιέργεια (ΜΗΛΟΕΙΔΗ/ΜΗΛΙΑ) και έντομο (εχθρό) (*Cydia pomonella* L., ΚΑΡΠΟΚΑΨΑ):
http://www.minagric.gr/syspest/syspest_ENEMY_crops.aspx
- Το δελτίο παρέχει μια τάση της πορείας των πληθυσμών των εντόμων, η οποία δεν μπορεί να είναι αντιπροσωπευτική για κάθε αγροτεμάχιο. Οι παραγωγοί, προκειμένου να πάρουν την απόφαση επέμβασης ή όχι και τότε, καλούνται να λαμβάνουν υπόψη τους τις δικές τους παρατηρήσεις και το ιστορικό του κάθε οπωρώνα.
- Επειδή η πλειονότητα των αυγών αποτίθεται στα ψηλά κλαδιά, να ληφθεί μέριμνα ώστε να καλυφθούν με επιμελημένη εφαρμογή του ψεκασμού και οι κορυφές των δένδρων.
- Προσοχή να δοθεί κατά την επιλογή των φυτοπροστατευτικών προϊόντων, προκειμένου να αποφευχθεί ο κίνδυνος ανάπτυξης ανθεκτικότητας.
- Η επέμβαση για την καρπόκαψα καταπολεμά και τις νάρκες (*Phyllonorycter blancardella* και *Phyllonorycter corylifoliella*, Lepidoptera: Gracillariidae).

ΩΙΔΙΟ- ΦΟΥΖΙΚΛΑΔΙΟ ΜΗΛΙΑΣ

(*Podosphaera leucotricha* Ell. and Ev.Salm.,

***Venturia inaequalis* Cooke Wint. *Venturia pirina* Aderhold)**

- Οι καιρικές συνθήκες των τελευταίων ημερών ευνοούν την ανάπτυξη του ωιδίου και του φουζικλαδίου.
- Συνιστάται η συνέχιση της προστασίας των δένδρων με προστατευτικά – θεραπευτικά μυκητοκτόνα, όταν το επιτρέψουν οι καιρικές συνθήκες.
- Υπάρχει η δυνατότητα **συνδυασμένης καταπολέμησης** (Ωίδιο – Φουζικλάδιο).
- Για την επιλογή του κατάλληλου Φυτοπροστατευτικού Προϊόντος μπορείτε να επισκεφτείτε την ιστοσελίδα του ΥΠΑΑΤ στο ακόλουθο link, επιλέγοντας καλλιέργεια (ΜΗΛΟΕΙΔΗ/ΜΗΛΙΑ) και παθογόνο (*Venturia inaequalis*/Φουζικλάδιο Μηλιάς, *Podosphaera leucotricha*/Ωίδιο Μηλιάς):
http://www.minagric.gr/syspest/syspest_bfuncs_crops.aspx
- **Κατά την επιλογή του Φυτοπροστατευτικού Προϊόντος, να δοθεί ιδιαίτερη προσοχή στον τρόπο και χρόνο εφαρμογής.**

ΞΥΛΟΦΑΓΑ ENTOMA

Σέζια (*Synanthedon myopaeformis* Borkhausen, *Lepidoptera: Sesiidae*)

Κόσσο (*Cossus cossus* Linnaeus, *Lepidoptera: Cossidae*)

Ζευζέρα (*Zeuzera pyrina* Linnaeus, *Lepidoptera: Cossidae*)

- Υπάρχει η δυνατότητα ταυτόχρονης καταπολέμησης με την καρπόκαψα εάν χρησιμοποιηθεί κατάλληλο φυτοπροστατευτικό προϊόν.
- Για τη σέζια ο ψεκασμός να κατευθύνεται στον κορμό και στους βραχίονες.
- Για τον κόσσο ο ψεκασμός να κατευθύνεται στο λαιμό και στον κορμό.
- Για τη ζευζέρα ο ψεκασμός να κατευθύνεται στις κορυφές.

ΨΥΛΛΑ ΤΗΣ ΑΧΛΑΔΙΑΣ

(*Cacopsyllasp.*, *Homoptera: Psyllidae*)

- Από δειγματοληψίες που πραγματοποιήθηκαν σε αγλαδεώνες της Ημαθίας και της Πέλλας, διαπιστώθηκε η παρουσία νεαρών προνυμφών.
- Η επέμβαση για την καρπόκαψα καταπολεμά και την ψύλλα εάν χρησιμοποιηθεί κατάλληλο φυτοπροστατευτικό προϊόν.
- Οι εγκεκριμένες δραστικές ουσίες φυτοπροστατευτικών προϊόντων έχουν δοθεί σε προηγούμενο δελτίο (No 6/3 Μαρτίου 2021).
- **Κατά την επιλογή του Φυτοπροστατευτικού Προϊόντος, να δοθεί ιδιαίτερη προσοχή στον τρόπο και χρόνο εφαρμογής.**
- Για την επιλογή του κατάλληλου Φυτοπροστατευτικού Προϊόντος μπορείτε να επισκεφτείτε την ιστοσελίδα του ΥΠΑΑΤ στο ακόλουθο link, επιλέγοντας καλλιέργεια (ΜΗΛΟΕΙΔΗ/ΑΧΛΑΔΙΑ) και έντομο (εχθρό) (*Cacopsyllapyri*(L.), Ψύλλα αγλαδιάς):
http://www.minagric.gr/syspest/syspest_ENEMY_crops.aspx
- *Χρησιμοποιείτε εγκεκριμένα Φυτοπροστατευτικά Προϊόντα, για τα οποία έχει εκδοθεί άδεια κυκλοφορίας από το Υπουργείο Αγροτικής Ανάπτυξης και Τροφίμων.*
- *Να τηρείτε πιστά τις οδηγίες της ετικέτας των Φυτοπροστατευτικών Προϊόντων και να λαμβάνεται τα απαραίτητα μέτρα προστασίας του χρήστη.*
- *Τα κενά μέσα συσκευασίας (σακίδια, σακούλες) μαζί με τα κουτιά, αφού καταστραφούν προηγουμένως με σκίσιμο, για τη διασφάλιση της μη περαιτέρω χρήσης, εναποτίθενται όλα σε σημεία συλλογής για ανακύκλωση ή ανάκτηση ενέργειας.*

Ο Προϊστάμενος
του Π.Κ.Π.Φ.Π. & Φ.Ε. Θεσσαλονίκης

Δρ. Αντώνιος Υφούλης
Γεωπόνος

Τα Δελτία Γεωργικών Προειδοποιήσεων της υπηρεσίας μας είναι πλέον διαθέσιμα και από την εφαρμογή του ΥΠΑΑΤ: *i-AGRIC*, όπου μπορείτε να προβείτε και σε αξιολόγησή τους.

